

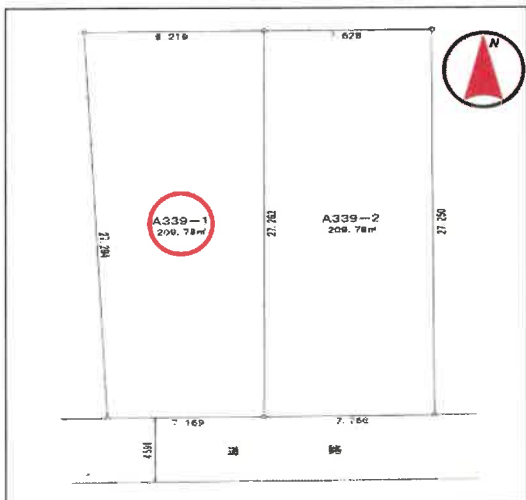
売土地
扶桑町

63.22坪 価格 **1,550万円**

坪単価 約24.5万

柏森辻田

★南側道路・陽当たり良好!
★駅徒歩圏内 2駅利用可
柏森小学校・扶桑中学校区



所在地	丹羽郡扶桑町大字柏森字辻田339番1		
交通	名鉄犬山線 「柏森」 駅	徒歩	17分
	名鉄犬山線 「扶桑」 駅	徒歩	16分

土地面積	209㎡ (63.22坪)		
ほかに私道面積	-		
土地権利	所有権	地目	畑
都市計画	市街化区域		
用途地域	第一種中高層住居専用地域		
建ぺい率	60%	容積率	200%
他の法令上の制限	22条区域 農地法5条の届出		
引渡条件	現状渡し		
現況	更地	引渡日	相談
接道状況 (角地・間口)	南側幅員約4.6mの公道に間口約7.1m接面		
設備	電気・上水道・下水道・プロパンガス		
備考	※地目が畑の為 農地法5条の届出が必要		
	※建築条件付		
	●柏森保育園	約265m	4分
	●柏森小学校	約560m	7分
	●扶桑中学校	約200m	3分
	●平和堂 扶桑店	約790m	10分

※図面と現状が相違する場合は現状優先とします。



愛知県知事免許 (5) 第18672号

大藪建設株式会社

〒480-0104 愛知県丹羽郡扶桑町大字斉藤字東屋敷6番地
 【TEL】 0587-93-2631
 【FAX】 0587-93-5273
 【URL】 <http://www oyabukensetsu.com>
 【E-mail】 info@oyabukensetsu.com

■取引態様 専任媒介
 ■情報公開日 令和3年1月
 ■担当者 大藪

